

In 5 Minuten

Die Vorteile von WLAN in Hotels



Warum ist diese Kurzanleitung wichtig?

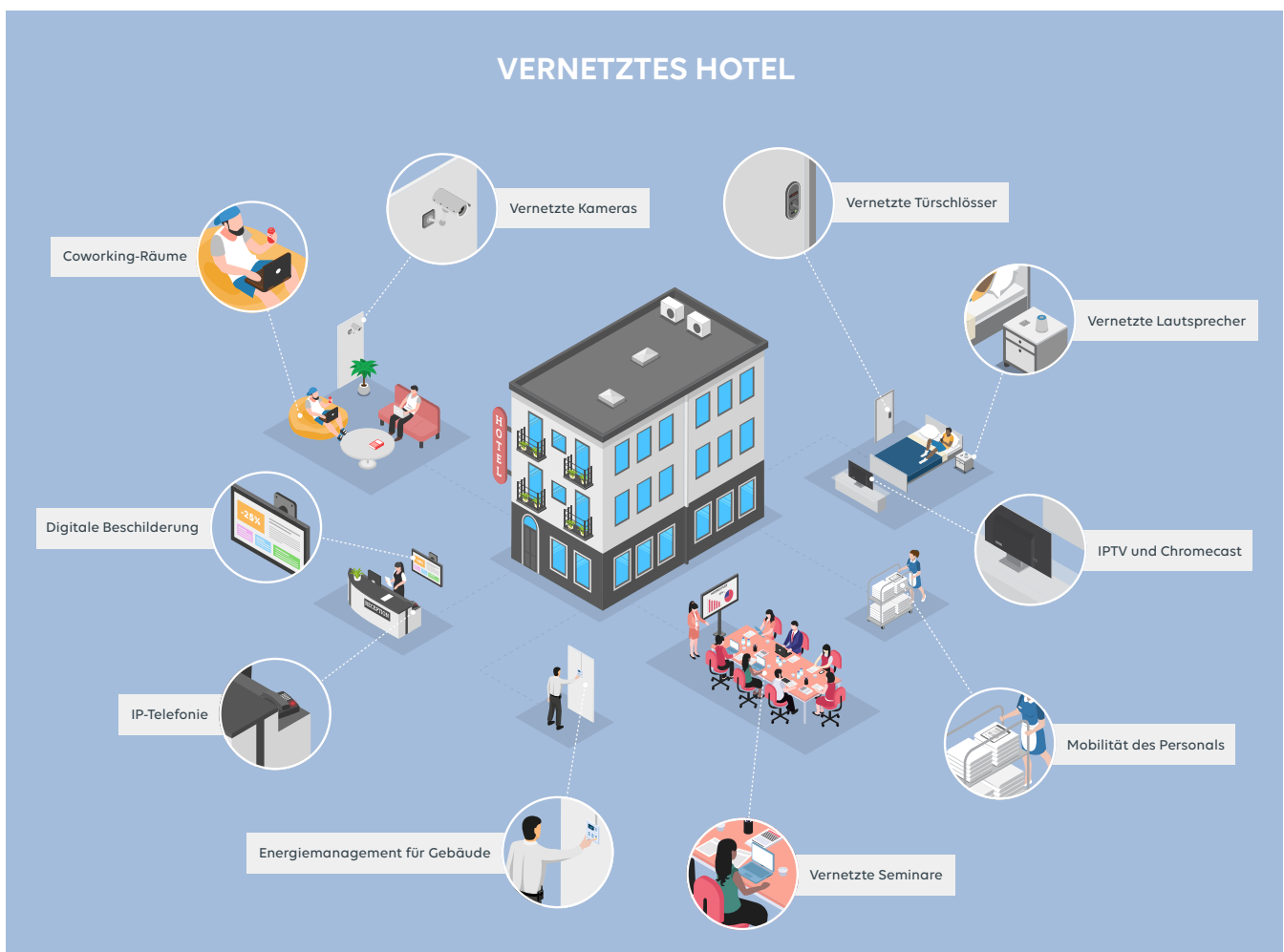
Mehr denn je benötigen Hotels eine Internetverbindung, die die Erwartungen von Mitarbeitern und Gästen erfüllt.

Die Herausforderung der Konnektivität geht heute über WLAN allein hinaus, mit der Integration von vernetzten Diensten, die das Gästelerlebnis und die Gesamtzufriedenheit verbessern und gleichzeitig das Personal bei seinen täglichen Aufgaben unterstützen.

Das Netzwerk muss auch dazu beitragen, den Energieverbrauch von Gebäuden zu optimieren, insbesondere durch den Einsatz von IoT-Technologien.

Bei der Bewältigung dieser Probleme gibt es viele Herausforderungen – in diesem Leitfaden finden Sie eine Einführung in 6 der wichtigsten Themen.

Viel Vergnügen beim Lesen!



// HERAUSFORDERUNG NR. 1: PERFEKTE SERVICEQUALITÄT ZU SPITZENZEITEN

Warum ist das eine Herausforderung?

Wir alle sind verbunden und nutzen mehr Geräte denn je! Selbst Leute, die sich zurückziehen und „abschalten“, finden immer noch Wege, um online zu sein – sei es, dass sie sich einen Podcast auf Spotify anhören, sich bei einem Film auf Netflix entspannen oder ihre sozialen Medien checken. Eine gute Konnektivität zu jeder Zeit sollte also immer oberste Priorität haben.

Früher war WLAN-Zugang nur in bestimmten Hotelbereichen wie der Bar oder in Premium-Zimmern verfügbar. Möglicherweise mussten die Gäste auch für die Nutzung eines zeitlich begrenzten Dienstes oder einer begrenzten Geschwindigkeit bezahlen. Die Gäste von heute wünschen sich Komfort wie zu Hause, und das beschränkt sich nicht nur auf ein bequemes Bett. Es bedeutet, dass sie in der Lage sein möchten, in Verbindung zu bleiben, ihre Lieblingsserie zu streamen, sich Musik auf Spotify anzuhören oder Updates auf Instagram zu posten, wo immer sie wollen.

Wie gehen wir diese Herausforderung an?

Das Hotel muss an eine dedizierte professionelle Glasfaser-Standleitung mit garantierter symmetrischer Geschwindigkeit angeschlossen werden. Eine der bekanntesten Arten von Glasfaser, die auch als „Breitband“ bezeichnet wird, ist FTTC (Fibre To The Cabinet, deutsch: „Glasfaser bis zum Randstein“). Diese Art von Glasfaserkabel eignet sich am besten für den privaten Gebrauch, reicht aber nicht aus, um sowohl die Nutzung durch Gäste als auch die angeschlossenen Dienste innerhalb des Gebäudes (Mitarbeiternetzwerk, Telefonie, Kameras, Schlösser usw.) zu bewältigen.

Die Servicequalität (QoS) muss optimiert werden, um den Durchsatz dynamisch und intelligent zwischen allen Geräten, die den Dienst nutzen, zu verteilen. Die QoS-Richtlinie sollte an die spezifischen Bedürfnisse jeder Immobilie angepasst werden und fortschrittliche Funktionen wie Fairness, dynamische Priorisierung des Datenverkehrs und Segmentierung abdecken.

Die wichtigsten Unterschiede zwischen Glasfasermietleitungen und Breitband

	Glasfaser bis nach Hause Pro	Glasfaser bis ins Büro
Garantierter Durchsatz	Nein	Ja
Symmetrischer Fluss	Nein	Ja
GTR	24 Stunden (Option)	4 Stunden

// HERAUSFORDERUNG NR. 2: EIN PRIVATES NETZWERK MIT MEHREREN GERÄTEN, GENAU WIE ZU HAUSE

Warum ist das eine Herausforderung?

In traditional public networks, devices cannot communicate with each other via WiFi.

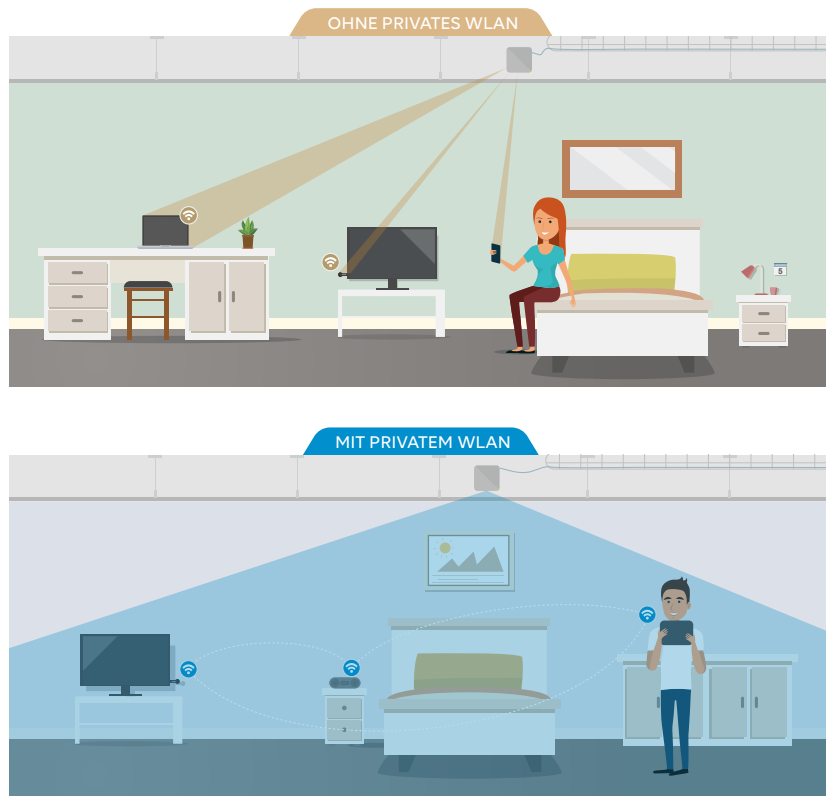
In herkömmlichen öffentlichen Netzwerken können Geräte nicht über WLAN miteinander kommunizieren. Aus Sicherheitsgründen sollte ein Gast nicht in der Lage sein, das Smartphone eines Nachbarn zu „sehen“. Um dieses Problem zu lösen, weisen herkömmliche Netzwerke jedem Benutzergerät ein virtuelles Subnetz (VLAN) zu. In der Praxis bedeutet dies, dass Gäste ihre Geräte nicht auf die gleiche Weise nutzen können wie zu Hause, was für einige Benutzer frustrierend sein kann.

Wie gehen wir diese Herausforderung an?

Die von Wifirst entwickelte private WLAN-Technologie schafft eine sichere „WLAN-Blase“ für jedes Zimmer. Einfach ausgedrückt, bietet privates WLAN den Vorteil, dass Gäste sich wie zu Hause fühlen und gleichzeitig die Sicherheitsvorteile einer herkömmlichen öffentlichen WLAN-Umgebung nutzen können.

Die Gäste stellen mit einem individuellen Passwort eine Verbindung zu ihrem privaten Netzwerk her und werden automatisch mit den drahtlosen Geräten in ihrem Zimmer verbunden, **was dem Erlebnis auf dem Zimmer eine ganz neue Bedeutung verleiht.**

Wifirst Private WiFi ist die einzige heute verfügbare Technologie, die es Chromecast ermöglicht, sicher und nativ in einer Gastgewerbeumgebung zu arbeiten. Mit Stream & Cast (der Chromecast-Lösung von Wifirst) können Ihre Gäste ganz einfach Inhalte auf einen Fernsehbildschirm übertragen und so auf intuitive Weise ihre Lieblingsserie schauen!



// HERAUSFORDERUNG NR. 3: KOSTENSENKUNG DURCH NETZWERKKONVERGENZ

Warum ist das eine Herausforderung?

In Hotels sind digitale Dienste oft an getrennte Netzwerke angeschlossen, was zu unnötigen Kosten führt: ein primäres Netzwerk für das WLAN der Gäste, ein zweites Netzwerk für das Personal, ein drittes für das Büropersonal und weitere Netzwerke für Dienste wie CCTV, Türschlösser, Kameras, Schlösser usw.

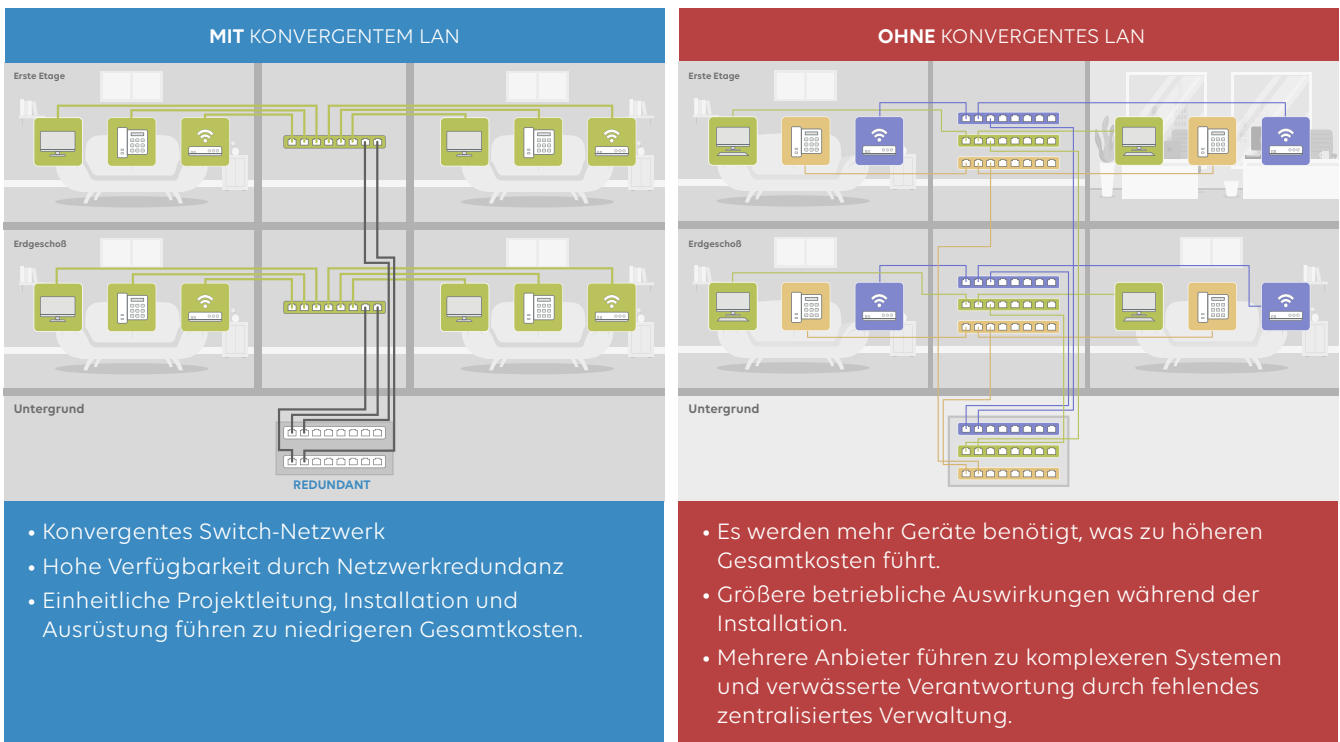
Jedes dieser verschiedenen Netzwerke erfordert eine sorgfältige Planung und Installation. Dabei wird oft eine physische Infrastruktur installiert, was zu Betriebsunterbrechungen, höheren Anschaffungskosten und einer größeren Umweltbelastung als nötig führt.

Wie gehen wir diese Herausforderung an?

Die Lösung besteht darin, ein konvergentes Netzwerk zu installieren, das alle Dienste und Benutzergeräte im Gebäude nahtlos miteinander verbindet.

Durch die Installation eines einzigen konvergenten Netzwerks werden Ihre Gesamtkosten im Vergleich zu den Kosten für 2, 3 oder 4 einzelne Netzwerke, die unabhängig voneinander laufen, sofort gesenkt.

Neben der Senkung der Gesamtkosten reduziert ein konvergentes Netzwerk den CO₂-Fußabdruck der Immobilie. Durch die Verringerung der Anzahl der installierten Geräte und damit der Installationszeit reduziert das konvergente Netzwerk die Umweltbelastung insgesamt. Weniger Geräte, ein geringerer Stromverbrauch, weniger Zeitaufwand für die Konfiguration und Installation: eine einfache und effiziente Möglichkeit, die Kosten und die Umweltbelastung zu senken.



// HERAUSFORDERUNG NR. 4: VEREINFACHUNG DES BETRIEBSMANAGEMENTS

Warum ist das eine Herausforderung?

Vom Entwurf und der Konfiguration bis hin zur Bereitstellung, Wartung und Benutzerunterstützung: Die Verwaltung von Netzwerken ist zeitaufwändig und die Aufgaben zur Gewährleistung eines qualitativ hochwertigen Dienstes summieren sich zu einer scheinbar endlosen Liste!

Nicht alle Hotels verfügen über ausreichende Ressourcen oder Fachkenntnisse, um die technische Komplexität der Netzwerkverwaltung zu bewältigen. Die verschiedenen Komponenten des Netzwerks sind nicht nur zeitaufwändig, sondern erfordern auch Know-how in den Bereichen WLAN-Frequenzanalyse, Wartung und Cybersicherheit.

Wie gehen wir diese Herausforderung an?

Der erste Schritt besteht darin, sich auf einen spezialisierten Partner zu verlassen, der Teams entlastet und das richtige Maß an Fachwissen bereitstellt: Outsourcing ist unerlässlich, damit sich die Fachkräfte im Gastgewerbe auf ihr Kerngeschäft konzentrieren und gleichzeitig ein optimales Serviceniveau bieten können.

Die Unterstützung durch einen einzigen Anbieter für WLAN, Glasfaser und vernetzte Dienste bedeutet, dass Sie die Konnektivität aus einer Hand erhalten. Damit sind auch die Zeiten vorbei, in denen Sie frustriert zusehen, während Ihre verschiedenen Anbieter sich gegenseitig die Schuld in die Schuhe schieben.

Die Komponenten der WLAN-Verwaltung: zeitaufwändig und komplex



NETZWERKENTWURF



INSTALLATION DES NETZES



STÖRUNGSMANAGEMENT



INSTANDHALTUNG DER INFRASTRUKTU



NETZÜBERWACHUNG



BENUTZERUNTERSTÜTZUNG & HOTLINE



AKTUALISIERUNG & INTEGRATION VON INNOVATIONEN

// HERAUSFORDERUNG NR. 5: GEWÄHRLEISTUNG DER NETZWERKSICHERHEIT

Warum ist das eine Herausforderung?

Die Bereitstellung eines öffentlichen Netzes muss innerhalb eines präzisen technischen und rechtlichen Rahmens erfolgen. Dabei zu beachten sind insbesondere:

- Die Datenschutz-Grundverordnung (DSGVO)
- Das Gesetz über die digitale Wirtschaft (Digital Economy Act, DEA) 2017, das sich mit politischen Fragen im Zusammenhang mit elektronischen Kommunikationsinfrastrukturen und -diensten befasst und die Bedingungen für strafbare Urheberrechtsverletzungen und deren Verurteilung aktualisiert.
- Das Gesetz zur Terrorismusbekämpfung und Sicherheit, nach dem die Regierung Kommunikationsdienstleistern im Rahmen einer Mitteilung über die Vorratsdatenspeicherung verlangen kann, Daten, die dazu verwendet werden können, ein bestimmtes Gerät oder eine Person mit einer IP-Adresse zu verbinden, von Fall zu Fall aufbewahren.

Wie gehen wir diese Herausforderung an?

Verlassen Sie sich auf einen Dienstleister, der Sie bei der vollständigen Konformität mit Cybersicherheits- und Regulierungsanforderungen unterstützt. Das Ziel dabei ist, die Benutzer zu schützen und Sie von der gesetzlichen Verantwortung zu entlasten.

Stellen Sie sicher, dass der von Ihnen gewählte Partner u. a. die folgenden Anforderungen erfüllt:

- Ofcom-registrierter Dienstleister
- Analyse und Protokollierung des Netzwerkverkehrs
- Bearbeitung von Auskunftersuchen von Strafverfolgungsbehörden.
- ISO27001 Konformität mit Standards für Managementsysteme für Informationssicherheit (ISMS).
- Firewall zum Schutz aller Benutzer vor externen Bedrohungen
- Segmentierung des Netzwerkverkehrs



Wifirst ist nach ISO 27001 zertifiziert, und zwar für alle seine Kerndienstleistungen: Installation, Betrieb und Überwachung von Infrastrukturen, gemanagte Netzwerke (WiFi, LAN, WAN, SDWAN), Bereitstellung von Internetzugang und Dienstleistungen.

// HERAUSFORDERUNG NR. 6: MEETINGS UND EVENTS MIT PERFEKTER KONNEKTIVITÄT

Warum ist das eine Herausforderung?

Hybride Events sind auf dem Vormarsch und eine ultraschnelle Konnektivität während der von Ihnen veranstalteten Events ist heute wichtiger denn je. Wenn große Gruppen von Personen dasselbe Netzwerk gleichzeitig nutzen und Anwendungen viel Bandbreite verbrauchen, führt dies leicht zu einer Überlastung des Netzwerks.

Die Verwendung eines öffentlichen Netzwerks für Events birgt Probleme mit der Cybersicherheit, die die Teilnehmer gefährden können. Ein Netzwerk, das in der Lage ist, die hohe Nutzungsdichte zu bewältigen und gleichzeitig ein sicheres öffentliches Netzwerk für die Teilnehmer bereitzustellen, steht deshalb an oberster Stelle.

Wie gehen wir diese Herausforderung an?

Wifirst hat eine Reihe von technischen Lösungen entwickelt, die Hotelbetreibern dabei helfen, ihr Angebot an Konferenzdienstleistungen zu verbessern:

- Einrichtung privater WLAN-Netzwerke
- dedizierte Bandbreite
- vorübergehende Bandbreitenerhöhung
- ... und vieles mehr!



DIE 6 HERAUSFORDERUNGEN AUF EINEN BLICK

-  **Herausforderung 1: Perfekte Servicequalität zu Spitzenzeiten**

Wir verbinden Ihr Gebäude mit einer dedizierten Glasfaser-Mietleitung, die eine garantierte symmetrische Bandbreite bietet. Wir optimieren die Servicequalität durch eine dynamische und intelligente Verteilung des Datenverkehrs.
-  **Herausforderung 2: Ein privates Netzwerk mit mehreren Geräten, genau wie zu Hause**

Wir implementieren die Netzwerksegmentierung auf der Benutzerebene, nicht auf der Endpunktebene, damit Ihre Gäste alle ihre Geräte einfach und sicher anschließen können.
-  **Herausforderung 3: Kostensenkung durch Netzkonvergenz**

Wir installieren ein konvergentes Netzwerk, das alle Dienste und Benutzer miteinander verbindet: die ideale Lösung, um Ihre Energierechnungen und die Gesamtkosten für den Dienst zu senken!
-  **Herausforderung 4: Vereinfachung des Betriebsmanagements**

Verlassen Sie sich auf einen spezialisierten Partner, der Ihr Personal entlastet und das richtige Maß an Fachwissen bietet. Um mehrere Anbieter zu vermeiden, von denen keiner die Verantwortung für Probleme zu übernehmen bereit ist, wählen Sie einen einzigen Anbieter für WLAN-, Glasfaser- und verbundene Dienste.
-  **Herausforderung 5: Gewährleistung der Netzwerksicherheit**

Verlassen Sie sich auf einen Dienstleister, der Sie bei der vollständigen Konformität mit Cybersicherheits- und Regulierungsanforderungen sowie Auskunftersuchen von Strafverfolgungsbehörden unterstützt.
-  **Herausforderung 6: Meetings und Events mit perfekter Konnektivität**

Lassen Sie nicht zu, dass Events und Meetings mit hoher Dichte Ihren Netzwerkservice in die Knie zwingen. Verlassen Sie sich auf ein Netzwerk, das mit Hilfe von dedizierter Bandbreite auf Umgebungen mit hoher Dichte vorbereitet ist und in der Lage ist, sich bei Bedarf anzupassen.

Wenn Sie diese Themen besprechen und Ihre Herausforderungen im Bereich Konnektivität angehen möchten, nehmen Sie **Kontakt** mit uns auf!

3 GRÜNDE, WARUM SIE FÜR KONNEKTIVITÄT IN IHREN IMMOBILIEN AUF WIFIRST SETZEN SOLLTEN

1 Setzen Sie auf Erfahrung

Wifirst ist der europäische Marktführer für WLAN-as-a-Service und bietet allen Nutzern eine perfekte WLAN-Konnektivität, überall und jederzeit.



2 Setzen Sie auf Einfachheit

Wenn Sie sich für Wifirst entscheiden, profitieren Sie von einer schlüsselfertigen Lösung ohne „versteckte Kosten“: Wifirst integriert eine 4-Stunden-GTR, eine Hardwarekosten- und Arbeitsgarantie sowie eine 24/7-Mitarbeiter- und Kundenhotline ohne zusätzliche Kosten.



FEHLERBEHEBUNG



SOFTWARE-UPGRADES



SICHERHEIT



KPI-KONSOLIDIERUNG



NETZWERKGESTALTUNG



LEISTUNGSANALYSE



REDUNDANZ



BEREITSTELLUNG DER INFRASTRUKTUR



BEREITSTELLUNG ZERO-TOUCH



SLA



PRÄDIKTIVE WARTUNG



QUALITÄTSSICHERUNG



KUNDENSUPPORT



VERWALTUNG BACKOFFICE



ÜBERWACHUNG



INDUSTRIALISIERUNG

3 Setzen Sie auf Effizienz – in Ihren Finanzen und Ihrem Energieverbrauch

Mit der Lösung von Wifirst können Sie Ihre Kosten dank einer gemeinsam genutzten und skalierbaren Infrastruktur senken.

Wifirst ist seit 2002 ein führender Anbieter von innovativen WLAN- und Glasfaser-Konnektivitätslösungen. Tausende von Kunden in ganz Europa vertrauen darauf, dass Wifirst qualitativ hochwertige und stabile Netzwerke bereitstellt.

Um mehr über uns zu erfahren, besuchen Sie <https://www.wifirst.com/de/wifi-hotel>

Ansprechpartner

kontak@wifirst.de
Knesebeckstr. 62/63 (Office 326) 10719 Berlin

