



# UNICARE

BY WIFIRST

**Nos solutions de connectivité  
au service des métiers de la santé**

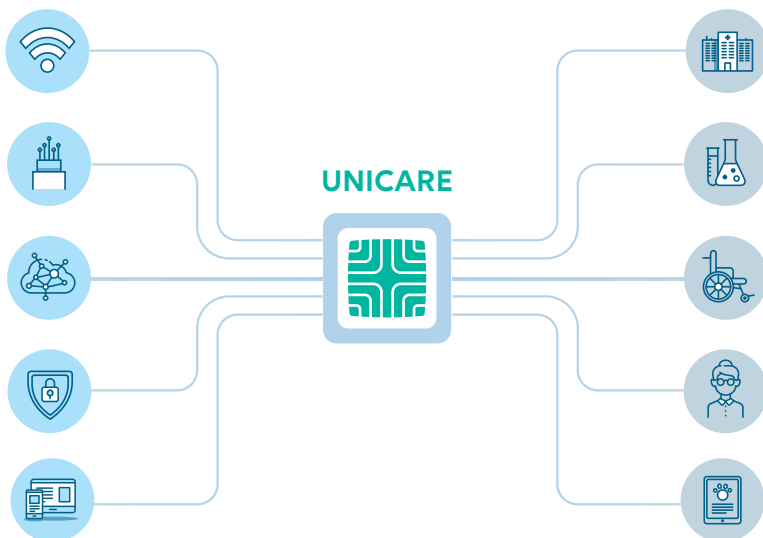


# "Uni" pour l'infrastructure unifiée, "Care" pour votre mission de soin

Le réseau n'est plus un outil de confort : c'est le système nerveux de votre établissement. Unicare by Wifirst est une infrastructure managée conçue pour vos exigences opérationnelles, réglementaires et humaines.

Vos bénéfiques métiers immédiats :

- **Rationalisation** : Complexité technique drastiquement réduite.
- **Sérénité** : Disponibilité constante avec des Garanties de Temps de Rétablissement (GTR) strictes.
- **Évolutivité** : Architecture prête à absorber vos futurs projets de transformation numérique.



**Camille Le Corvaisier**

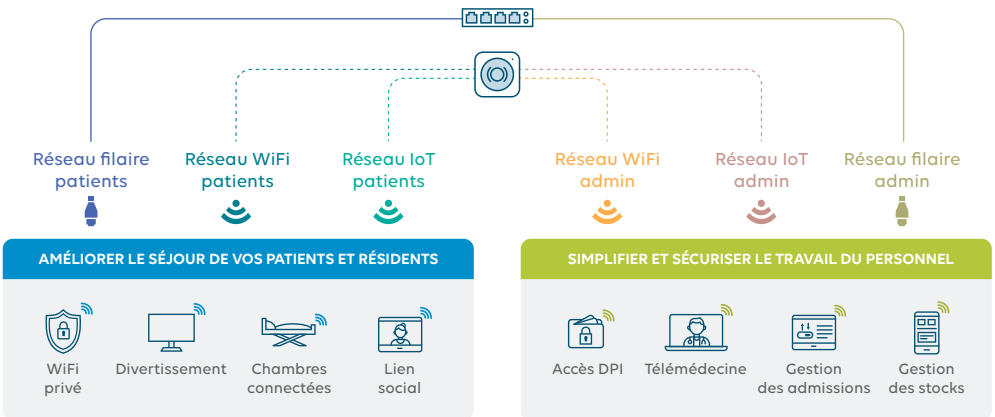
Business Developer Santé

06 40 65 65 35 | [camille.lecorvaisier@wifirst.fr](mailto:camille.lecorvaisier@wifirst.fr)

# Un socle d'infrastructure pour digitaliser le soin

Nous déployons un réseau mutualisé et intelligent, pensé pour connecter de manière optimale l'ensemble de votre écosystème :

- **Pour vos soignants :** Accès fluide et instantané aux DPI, aux applications médicales et aux outils collaboratifs depuis n'importe quel terminal (tablettes, PC, chariots connectés).
- **Pour votre administration :** Efficacité renforcée pour la gestion des admissions, la facturation, le planning des lits et la logistique quotidienne.
- **Pour vos équipements (IoT Santé) :** Intégration native et sécurisée de vos dispositifs biomédicaux connectés.
- **Pour vos patients et résidents :** Accès internet fluide pour le divertissement et, surtout, le maintien du lien social avec les proches.



*Nous sommes bien conscients des enjeux stratégiques autour de la connectivité. Aujourd'hui, nous confions la gestion de nos réseaux WiFi à un expert reconnu pour fournir à nos aides soignants, patients et résidents un service à la hauteur de l'engagement de notre groupe.*

**EMEIS** - Cédric Thomas-Elkin, DSI

# Un réseau qui comprend l'urgence de vos métiers

En milieu médical, une coupure peut avoir des conséquences vitales. Unicare by Wifirst intègre des mécanismes de protection de très haut niveau :

- **Étanchéité totale** : Cloisonnement logique strict (VLANs) avec des politiques de sécurité adaptées à chaque population (médical, admin, biomédical, patient).
- **Priorisation des flux vitaux** : Télémedecine et logiciels médicaux prioritaires sur les usages récréatifs.
- **Haute disponibilité 24/7** : Accès redondés (Fibre + 4G/5G) et interventions managées (GTR).

Nos certifications et engagements



## Des services additionnels adaptés

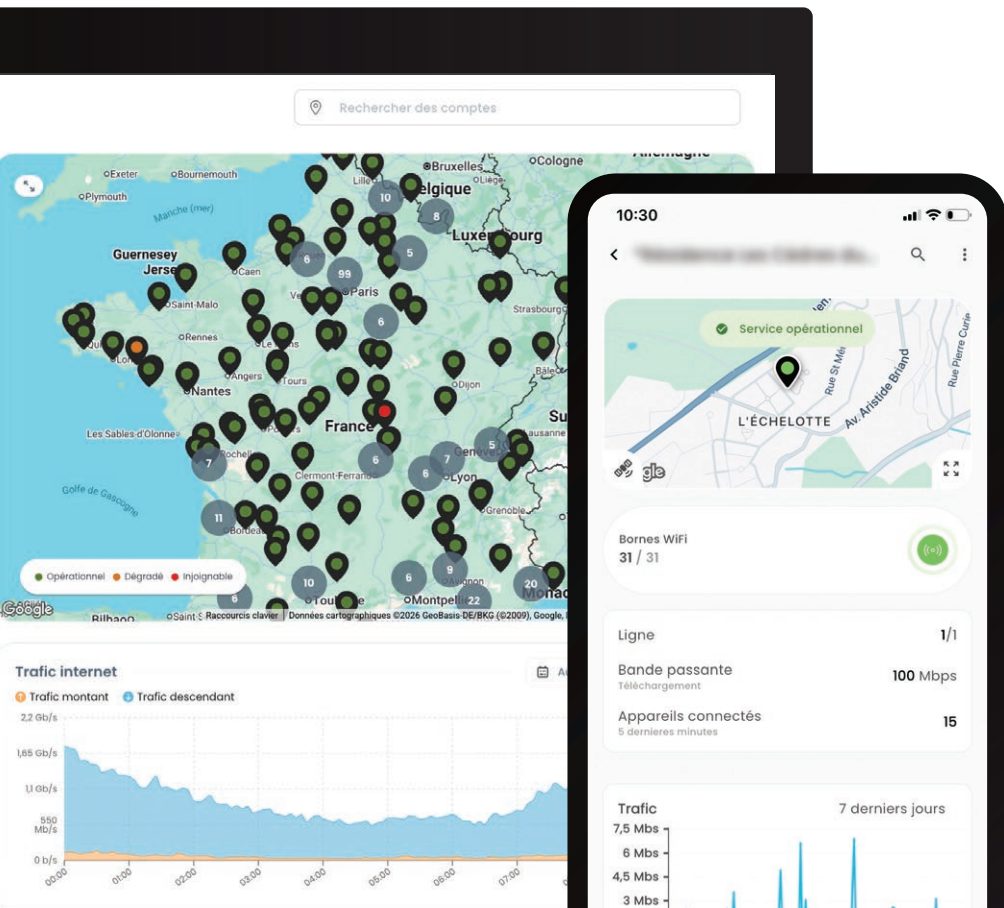
En véritable partenaire global, Wifirst fournit, déploie et opère directement l'ensemble des services numériques essentiels à la vie de votre établissement.

- **Vidéosurveillance** : Sécurisez vos espaces (halls, parkings, couloirs) grâce à des caméras directement adossées à notre réseau managé.
- **IPTV & Divertissement** : Offrez à vos patients et résidents une expérience "comme à la maison" avec nos solutions de télévision connectée et de Chromecast.
- **Téléphonie IP** : Des communications fiables et modernes pour le personnel soignant et l'équipement des chambres.
- **Affichage dynamique** : Diffusez facilement vos informations, menus ou planings d'activités sur des écrans connectés dans vos salles d'attente ou espaces de vie.

# Wifirst Center : Le centre de contrôle de votre DSI

Que vous gériez un établissement indépendant ou un groupe national de 150 sites, Unicare by Wifirst simplifie radicalement le pilotage de vos infrastructures.

- **Wifirst Center** : Plateforme cloud de pilotage de votre réseau (disponible aussi en version mobile).
- **Supervision unifiée** : Nous centralisons la data de tous les constructeurs (**Cisco Meraki, HPE Aruba, Ruckus, Extreme Networks, Fortinet, etc.**), tous les services, pour tous vos sites.
- **Gestion des incidents et des tickets** : Utilisez Wifirst Center pour contacter nos équipes et visualiser l'état d'avancement de vos requêtes.



# À propos de Wifirst

Depuis près de 25 ans, Wifirst conçoit, déploie et opère des réseaux intelligents dans le monde entier pour les environnements les plus exigeants (hospitality, logistique, défense, santé, retail, immobilier d'entreprise).

En tant qu'**opérateur-intégrateur de référence**, nous ne nous contentons pas de fournir de la connectivité. Nous établissons la Network Intelligence comme le nouveau standard technologique. Nous transformons les infrastructures réseau en actifs stratégiques capables de soutenir la performance opérationnelle, d'accélérer l'innovation et de générer de la valeur.

**450 000**

bornes WiFi opérées

**500**

collaborateurs experts

**150 M€**

chiffre d'affaires

## Ils nous font confiance

clariane



emera



Gynélia  
Santé des Femmes



CHARITÉ  
UNIVERSITÄTSMEDIZIN BERLIN



Oui  
seniors

stella<sup>★</sup>  
Les Résidences de l'Art de Vivre