



Steigern Sie das Wohlbefinden Ihrer Bewohner und die Mobilität Ihrer Mitarbeiter mit einem perfekten WLAN



Eine allumfassende WLAN- und Glasfaserlösung

Neue Technologien ermöglichen es, sowohl die Isolation der Bewohner zu verringern als auch die Arbeit des Personals in Senioreneinrichtungen zu erleichtern. Videoanrufe, Telemedizin, Hausautomatisierungssysteme... die Liste der Innovationen, die das Wohlbefinden der Senioren verbessern und gleichzeitig die Arbeitsbedingungen des Pflegepersonals optimieren sollen, wird immer länger.

Alle diese Technologien haben eines gemeinsam: Sie benötigen einen effizienten und sicheren Internetzugang




LES GIRANDIÈRES
Résidences Services Seniors

Unsere Absicht war es, ein WLAN-Netz zu schaffen, das auf die Bedürfnisse der Senioren zugeschnitten ist, und genau das haben wir erreicht. Der WLAN-Zugang ist schnell, zuverlässig und vor allem sehr einfach zu nutzen. Mit nur einem Klick sind die Nutzer online und können mit ihren Angehörigen in Kontakt bleiben.

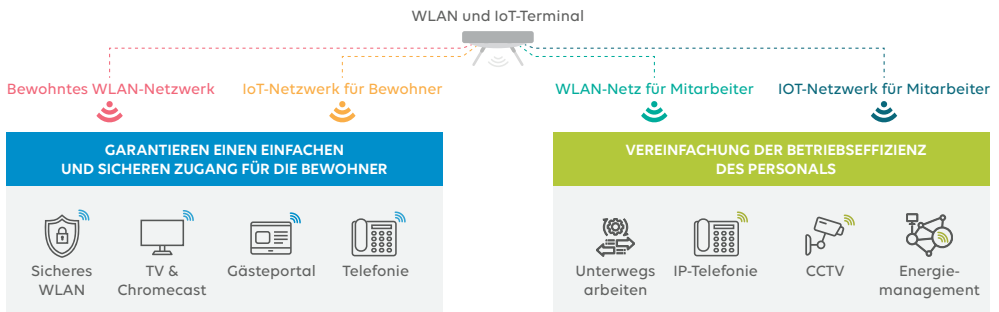
Ein einheitliches Netz für alle Ihre Bedürfnisse

Wir vernetzen all Ihre kabelgebundenen und drahtlosen Dienste in einem einzigen, sicheren und stabilen Netzwerk.

- **Patienten/Bewohner:** Bleiben Sie in Kontakt mit Familie und Freunden und profitieren Sie von einer besseren medizinischen Versorgung
- **Besuche:** profitieren von einem vollständig gesicherten WLAN-Zugang
- **Medizinisches und administratives Personal:** Erleichtern Sie den Zugang und das Übermitteln von Informationen und verbessern Sie die Arbeitsbedingungen, während Sie in den Einrichtungen unterwegs sind.

DIE ERGEBNISSE

- ▶ Leichtere Betriebsführung
- ▶ Energie- und Kosteneffizienz
- ▶ Erhöhte Sicherheit und Qualität der Dienstleistungen



KORIAN

Wir stellen unserem Kunden Korian unsere Captive-Portal-Lösung für das Patienten-/Besucher-WLAN in rund hundert Kliniken zur Verfügung (personalisiertes Portal, Code-Verwaltung und CB-Zahlungsplattform, Verbindungsprotokolle, Nutzungsstatistiken und Quality-of-Service-Management).

Glasfaser & vernetzte Dienste

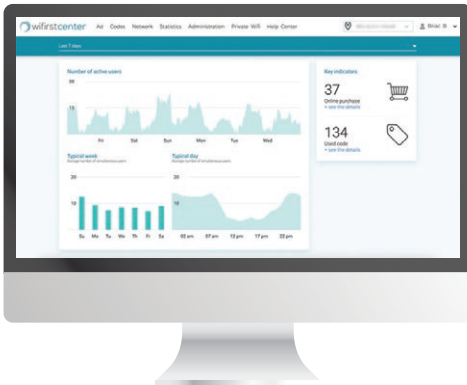
Um die Verwaltung Ihrer verschiedenen Dienstanbieter zu vereinfachen, fungiert Wifirst als einziger Ansprechpartner für alle Ihre Konnektivitätsprobleme: Glasfaser, Firewall, Managed LAN, Digital Signage usw.

Im Falle einer Störung ist nur eine Person verantwortlich: Wifirst.



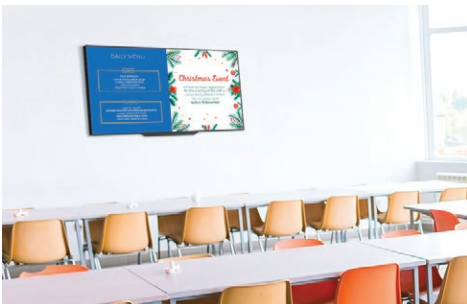
Festgeschaltete Glasfaserleitung (FTTO)

- Garantierte und symmetrische Breitbandigkeit
- Professionelle Service Verpflichtungen (4h GTR, 99,9% Verfügbarkeit, 24/7 Support)
- Sicherheit und rechtliche Absicherung



Wifirst Zentrum

- Cloud-basierte Netzwerkmanagement-Plattform
- Vereinfachte Verwaltung und erweiterte Funktionen
- Marketing- und Betriebsdaten



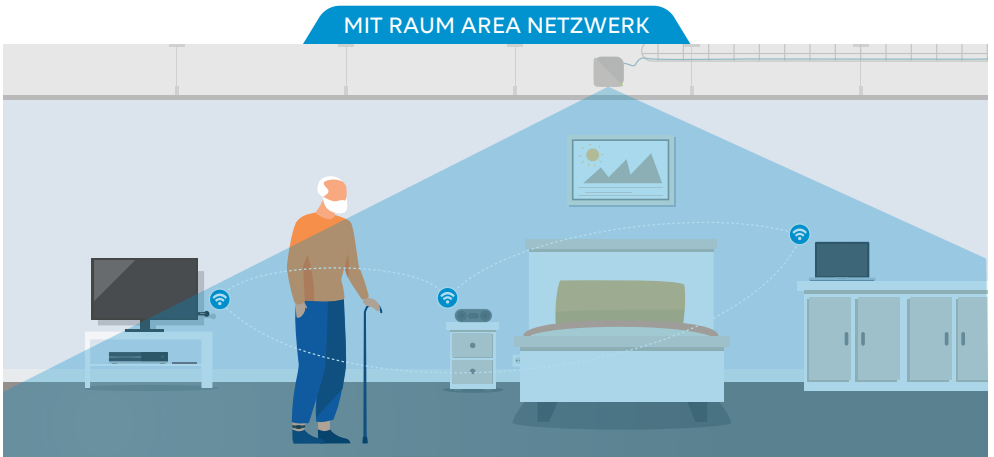
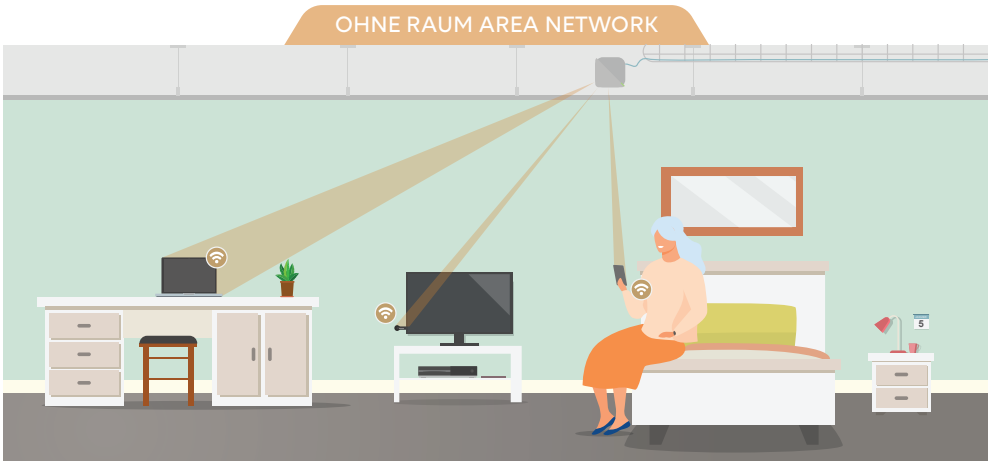
Digitale Beschilderung

- Unendliche Anzeigemöglichkeiten
- Vereinfachte Verwaltungsschnittstelle
- Kostengünstige Lösung ohne zusätzliche Hardware

Room Area Network: WLAN "besser als zu Hause"

In einer standardmäßigen kollektiven WLAN-Architektur befinden sich alle Benutzer im selben Netzwerk (demselben VLAN), und die Segmentierung des Datenverkehrs ist aus offensichtlichen Sicherheitsgründen standardmäßig aktiviert: In der Praxis bedeutet dies, dass die angeschlossenen Geräte sich gegenseitig im Netzwerk nicht sehen können.

Wifirst hat mit der Entwicklung des Room Area Network, das auf der Wireless-Technologie von Ruckus basiert, ein sicheres VERNETZEN geschaffen. Damit verbinden sich die Nutzer mit einem individuellen WLAN-Passwort mit dem sicheren Netzwerk in ihrem Zimmer und können zum Beispiel problemlos Musik über einen WLAN-Lautsprecher hören, Inhalte von ihrem Smartphone auf den Fernseher in ihrem Zimmer streamen oder Hausautomatisierungssysteme steuern.



Über Wifirst

Wifirst wurde 2002 gegründet und ist der europäische Marktführer für professionelles WLAN. Als Pionier des Konzepts "WLAN als Service" setzt Wifirst auf kontinuierliche Innovation, um ein Netzwerk anzubieten, das in der Lage ist, den spektakulären Anstieg der Internetnutzung zu absorbieren, um hochwertige Mehrwertdienste anzubieten und um WLAN zur technischen Grundlage für die digitale Transformation seiner Kunden zu machen.

350 000

betriebene WiFi-Terminals

+20 Jahre

kontinuierliche Innovation

350

Mitarbeiter

