



# WiFi- und Glasfaserlösungen für Studentenwohnheime



# Eine allumfassende WiFi- und Glasfaserlösung

Für Studenten ist der Internetzugang mehr denn je so wichtig wie Strom oder Wasser.

Die Anbieter von Studentenwohnheimen sollten nicht mehr nur "funktionierendes WiFi" anbieten, sondern einen perfekten 24-Stunden-Service, der es den Studenten ermöglicht, unter komfortablen und sicheren Bedingungen zu lernen, zu kommunizieren und zu arbeiten



9 Komponenten des Wifirst-Angebots



« Wir haben ein erhebliches Problem mit der Netzanbindung in unseren Häusern. Früher hatten wir Verbrauchsspitzen gegen 19 Uhr, aber jetzt haben wir sie schon um 9 Uhr morgens. Unsere Bewohner sind jedoch mit dem Internet zufrieden, vor allem seit der Umstellung und den Upgrades, die wir mit Wifirst vorgenommen haben. »

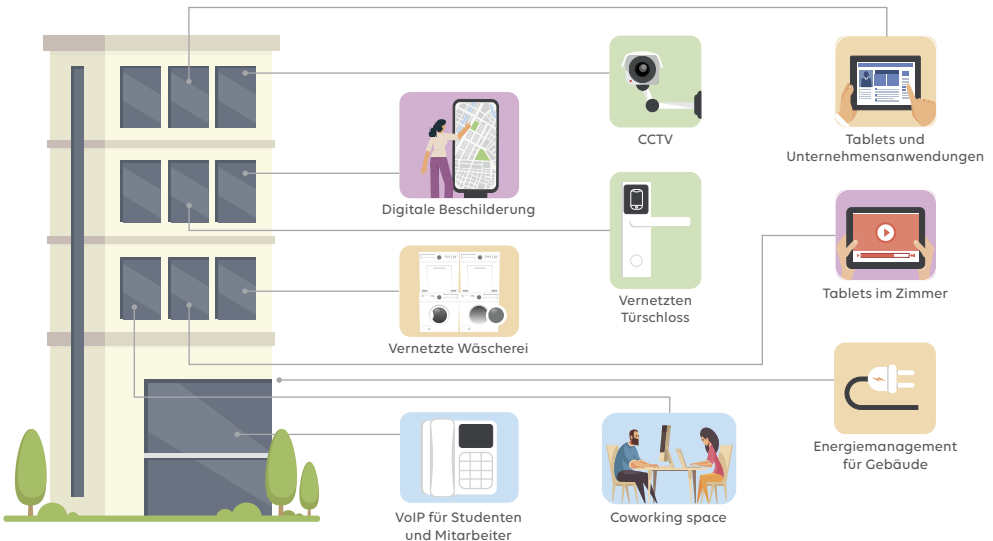
Amette Dieye, Direktor Sergic Résidences

# Ein gemeinsames Netz für alle Ihre Anwendungen

Wifirst vernetzt all Ihre kabelgebundenen und drahtlosen Dienste in einem einzigen, sicheren und belastbaren Netzwerk.

- WiFi für Studenten und Mitarbeiter
- Büroautomation: Drucker, Telefone, stationäre PCs
- Vernetzte Objekte: Kameras, Schlösser, Gebäudeenergiemanagement usw.

**Ergebnis: geringere CO2-Belastung und niedrigere Energierechnungen** (anders als bei einer individuellen Box-Lösung)



« Internet wie zu Hause oder sogar besser als zu Hause [ist] eine Voraussetzung für jeden Studenten, der in einem Crous-Wohnheim lebt. Der Student erwartet das Beste von "seinem Internet" für seinen Bildungsweg und für die anderen Aspekte des Studentenlebens. Wifirst ermöglicht es dem Crous, das "digitale" Wohnheim weiterzuentwickeln, in dem das vernetzte Objekt seinen Platz einnimmt, um den Studenten immer mehr Dienste zu bieten. »

Michel Affre, Director of Crous Digital Services

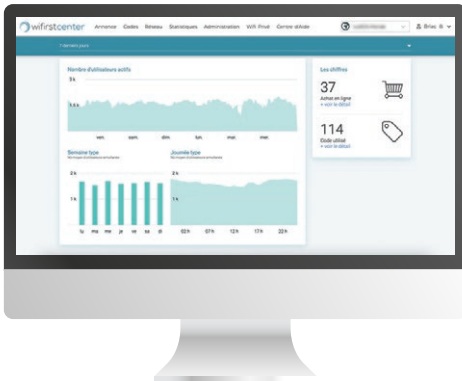
# Glasfaser & vernetzte Dienste

Um die Verwaltung Ihrer verschiedenen Dienstanbieter zu vereinfachen, fungiert Wifirst als zentraler Ansprechpartner für alle Ihre Fragen zum Thema Vernetzung: Glasfaser, VoIP, Firewall, Managed LAN, Digital Signage, usw. Sie profitieren von einem engagierten und reaktionsschnellen Ansprechpartner. Im Falle einer Störung ist nur eine Person verantwortlich, nämlich Wifirst: Schluss mit dem Ping-Pong der Verbindlichkeiten zwischen den Dienstleistern.



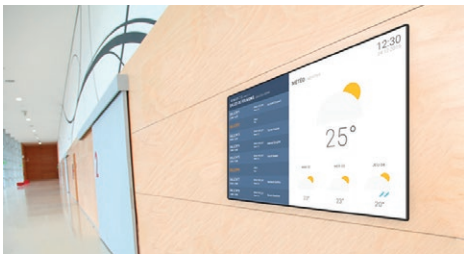
## Festgeschaltete Glasfaserleitung

- Garantierte und symmetrische Breitbandverbindung
- Professionelle Servicezusagen (4h GTR, 99,9% Verfügbarkeit und 24/7 Support)
- Security and legal protections



## Wifirst Center

- Cloud-basierte Netzwerkmanagement-Plattform
- Vereinfachte Verwaltung & erweiterte Funktionen
- Marketing- und Betriebsdaten



## Digitale Beschilderung

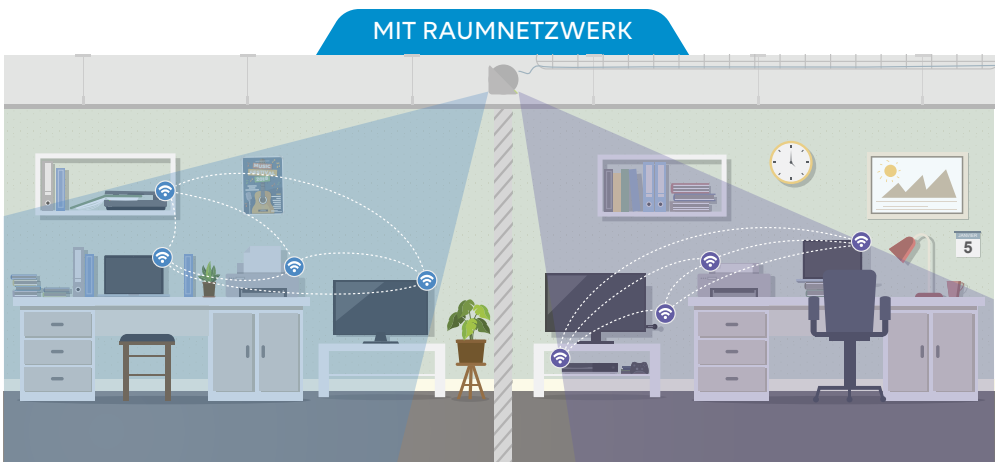
- Unendliche Anzeigemöglichkeiten
- Vereinfachte Verwaltungsoberfläche
- Kostengünstige Lösung ohne zusätzliche Hardware

# Room Area Network: WiFi "besser als zu Hause"

Der Alltag von Studenten ist voll von Geräten, die mit dem WiFi-Netzwerk verbunden werden müssen, um zu funktionieren und miteinander zu kommunizieren: Smartphones, Computer, Spielkonsolen, Drucker, Chromecast oder angeschlossene Glühbirnen.

Diese Produkte sind so konzipiert, dass sie über Consumer-Boxen mit dem Haus vernetzt werden können, aber das ist bei kollektiven WiFi-Architekturen in der Regel unmöglich.

**Wifirst hat sich diesen Herausforderungen mit dem Room Area Network gestellt. Das Beste aus beiden Welten!**



# Über Wifirst

Wifirst wurde 2002 gegründet und ist der europäische Marktführer für professionelles WiFi. Als Pionier des Ansatzes "Konnektivität als Dienstleistung" setzt Wifirst auf kontinuierliche Innovation, um ein Netzwerk anzubieten, das in der Lage ist, den spektakulären Anstieg der Internetnutzung zu absorbieren, um hochwertige Mehrwertdienste anzubieten und um WiFi zur technischen Grundlage der digitalen Transformation seiner Kunden zu machen.

**250 000**

betriebene WiFi-Terminals

**+20 Jahre**

kontinuierliche Innovation

**300**

Mitarbeiter



**youfirst**  
campus

GROUPE  
RÉSIDE ÉTUDES



**THE  
STUDENT  
HOTEL**



**Club Med**



**GRAVITY CO.**



**B**  
BARRIÈRE

